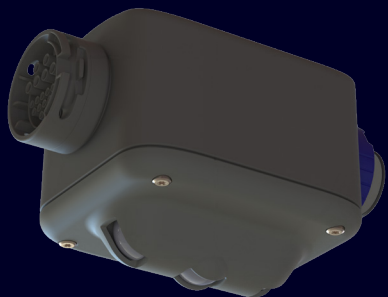


# DATA LUX.LT

## LT TRONICS: BEWEGINGSDETECTOR PIR DETECTOR

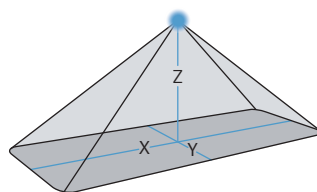
- De lichtlijn wordt alleen ingeschakeld als er beweging wordt gedetecteerd. Energiebesparend en niemand hoeft eraan te denken om het licht uit te schakelen.
- Deze tronic uitbreidingsmodule is zowel te gebruiken in combinatie met de LT lichtlijn en de AC lichtlijn.
- De schakelrichting van de sensor is afzonderlijk in te stellen, men kan er dus voor kiezen de ene kant constant aan te houden en de andere kant te laten schakelen op de sensor.
- Met de standby instelling kunt u er voor kiezen de verlichting uit te schakelen of naar 10% te laten gaan wanneer er geen detectie plaatsvindt. Deze instelling kan naar beide kanten van de sensor afzonderlijk worden ingesteld.



### Kenmerken

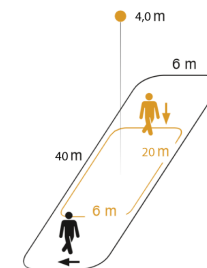
Ingangsspanning	220 - 240 V <sub>AC</sub> , 50/60 Hz
Ingangsvermogen	1 Watt
Soort Sensor	PIR by Panasonic
Ophanghoogte	2.5-6 m
Afmetingen (lxbxh)	150 x 90 x 94 mm
Tijd interval	5 sec. - 15 min.
IP-klasse	IP54
Gewicht	715 g
Temperatuur bereik	-20 °C ~ +40 °C
Bediening	DIP-switch (intern)

### Elliptisch



### artikel nr.: LUM-DL02LT-SNSR-PRXE

Detectiegebied	40 x 6,0 m (XY)
Maximale ophanghoogte	6 m (Z)
Minimale ophanghoogte	2.5 m (Z)



### Schakelrichting

Achter	→
Voor	←
Beide	↔

### Sync / Solo

Mogelijkheid tot synchroniseren van sensoren of juist solo schakelgebied.

### Tijdsduur

5 sec - 25 min



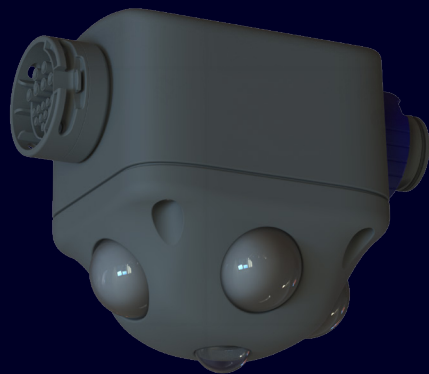
### Standby stand

Mogelijke standen:  
-0% / uit  
-10%

# DATA LUX.LT

## LT TRONICS: BEWEGINGSDETECTOR PIR DETECTOR

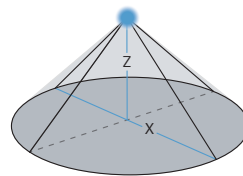
- De lichtlijn wordt alleen ingeschakeld als er beweging wordt gedetecteerd. Energiebesparend en niemand hoeft eraan te denken om het licht uit te schakelen.
- Deze tronic uitbreidingsmodule is zowel te gebruiken in combinatie met de LT lichtlijn en de AC lichtlijn.
- De schakelrichting van de sensor is afzonderlijk in te stellen, men kan er dus voor kiezen de ene kant constant aan te houden en de andere kant te laten schakelen op de sensor.
- Met de standby instelling kunt u er voor kiezen de verlichting uit te schakelen of naar 10% te laten gaan wanneer er geen detectie plaatsvindt. Deze instelling kan naar beide kanten van de sensor afzonderlijk worden ingesteld.



### Kenmerken

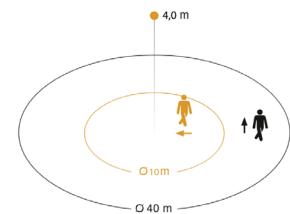
Ingangsspanning	220 - 240 V <sub>AC</sub> , 50/60 Hz
Ingangsvermogen	1 Watt
Soort Sensor	PIR by Panasonic
Ophanghoogte	2.5-6 m
Afmetingen (lxbxh)	150 x 90 x 155 mm
Tijd interval	5 sec. - 15 min.
IP-klasse	IP54
Gewicht	715 g
Temperatuur bereik	-20 °C ~ +40 °C
Bediening	DIP-switch (intern)

### Circulair



### artikel nr.: LUM-DL02LT-SNSR-PRXC

Detectiegebied	Ø40 m (X)
Maximale ophanghoogte	6 m (Z)
Minimale ophanghoogte	2.5 m (Z)



### Schakelrichting

Achter	→
Voor	←
Beide	↔

### Sync / Solo

Mogelijkheid tot synchroniseren van sensoren of juist solo schakelgebied.

### Tijdsduur

5 sec - 25 min



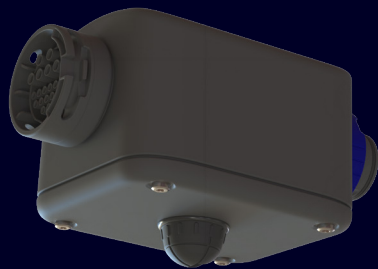
### Standby stand

Mogelijke standen:  
-0% / uit  
-10%

# DATA LUX.LT

## LT TRONICS: BEWEGINGSDETECTOR PIR DETECTOR

- De lichtlijn wordt alleen ingeschakeld als er beweging wordt gedetecteerd. Energiebesparend en niemand hoeft eraan te denken om het licht uit te schakelen.
- Deze tronic uitbreidingsmodule is zowel te gebruiken in combinatie met de LT lichtlijn en de AC lichtlijn.
- De schakelrichting van de sensor is afzonderlijk in te stellen, men kan er dus voor kiezen de ene kant constant aan te houden en de andere kant te laten schakelen op de sensor.
- Met de standby instelling kunt u er voor kiezen de verlichting uit te schakelen of naar 10% te laten gaan wanneer er geen detectie plaatsvindt. Deze instelling kan naar beide kanten van de sensor afzonderlijk worden ingesteld.

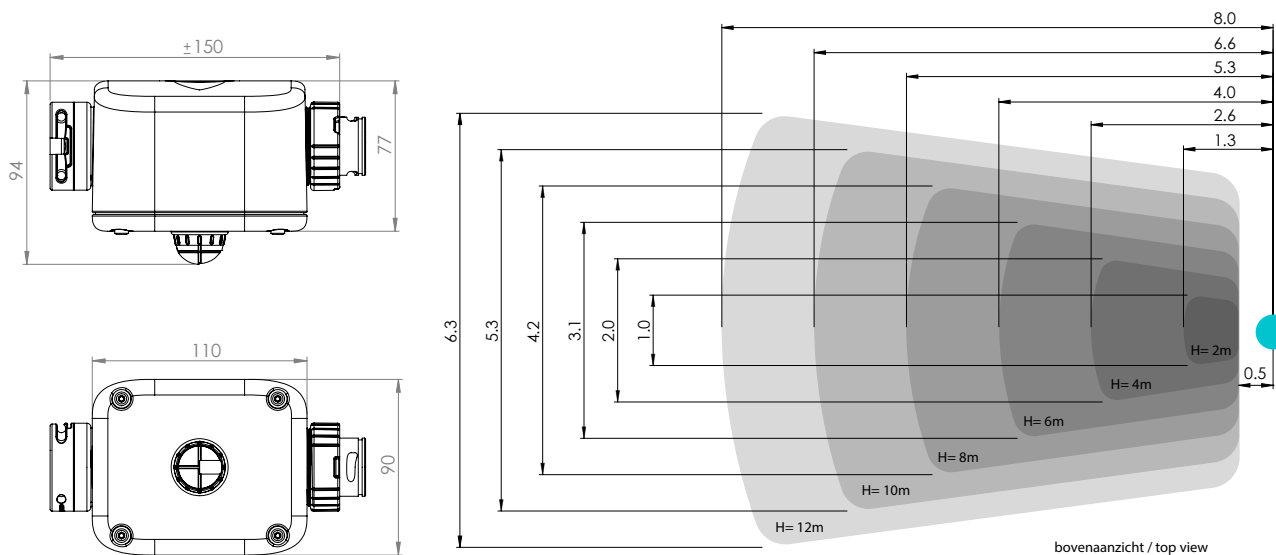


### Kenmerken

Ingangsspanning	220 - 240 V <sub>AC</sub> , 50/60 Hz
Ingangsvermogen	1 Watt
Soort Sensor	PIR by Panasonic
Ophanghoogte	2.5-6 m
Afmetingen (lxbxh)	150 x 90 x 94 mm
Tijd interval	5 sec. - 15 min.
IP-klasse	IP54
Gewicht	715 g
Temperatuur bereik	-20 °C ~ +40 °C
Bediening	DIP-switch (intern)

artikel nr.: LUM-DL02LT-SNSR-PRAB

### GANGPAD BEGIN



### Schakelrichting

- Achter →
- Voor ←
- Beide ↔

### Sync / Solo

Mogelijkheid tot synchroniseren van sensoren of juist solo schakelgebied.

### Tijdsduur

5 sec - 25 min



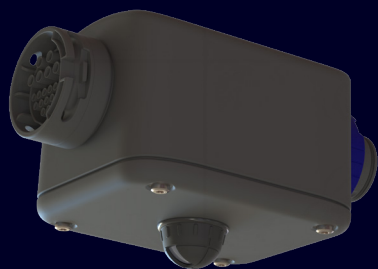
### Standby stand

Mogelijke standen:  
-0% / uit  
-10%

# DATA LUX.LT

## LT TRONICS: BEWEGINGSDETECTOR PIR DETECTOR

- De lichtlijn wordt alleen ingeschakeld als er beweging wordt gedetecteerd. Energiebesparend en niemand hoeft eraan te denken om het licht uit te schakelen.
- Deze tronic uitbreidingsmodule is zowel te gebruiken in combinatie met de LT lichtlijn en de AC lichtlijn.
- De schakelrichting van de sensor is afzonderlijk in te stellen, men kan er dus voor kiezen de ene kant constant aan te houden en de andere kant te laten schakelen op de sensor.
- Met de standby instelling kunt u er voor kiezen de verlichting uit te schakelen of naar 10% te laten gaan wanneer er geen detectie plaatsvindt. Deze instelling kan naar beide kanten van de sensor afzonderlijk worden ingesteld.

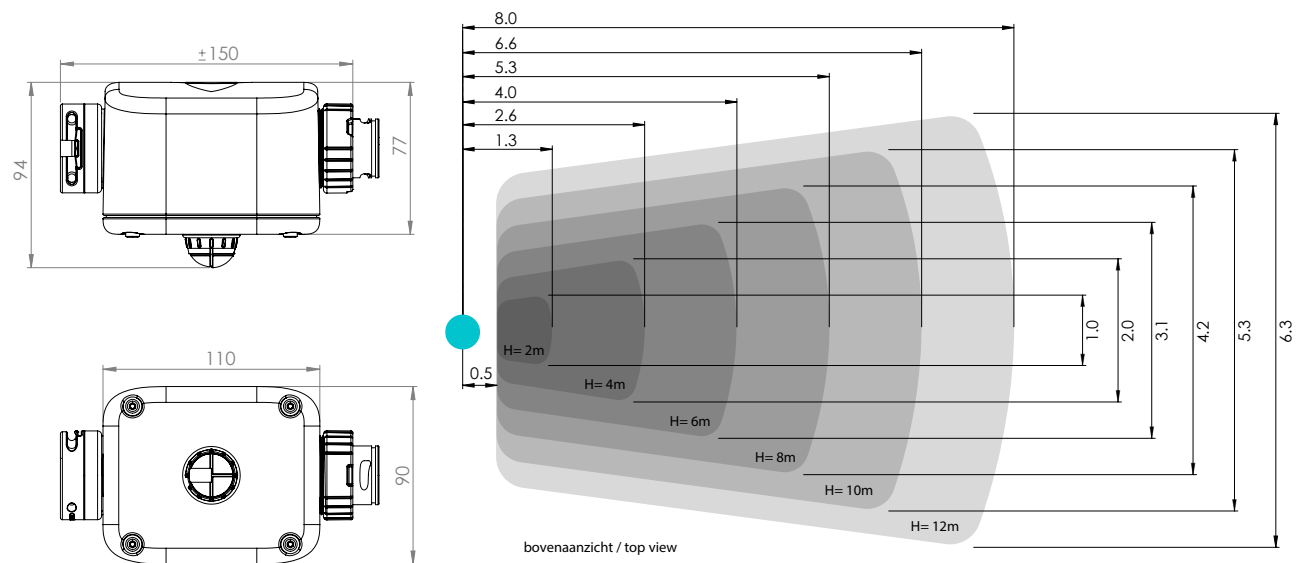


### Kenmerken

Ingangsspanning	220 - 240 V <sub>AC</sub> , 50/60 Hz
Ingangsvermogen	1 Watt
Soort Sensor	PIR by Panasonic
Ophanghoogte	2.5-6 m
Afmetingen (lxbxh)	150 x 90 x 94 mm
Tijd interval	5 sec. - 15 min.
IP-klasse	IP54
Gewicht	715 g
Temperatuur bereik	-20 °C ~ +40 °C
Bediening	DIP-switch (intern)

### GANGPAD EIND

artikel nr.: LUM-DL02LT-SNSR-PRAE



### Schakelrichting

- Achter →
- Voor ←
- Beide ↔

### Sync / Solo

Mogelijkheid tot synchroniseren van sensoren of juist solo schakelgebied.

### Tijdsduur

5 sec - 25 min



### Standby stand

Mogelijke standen:  
-0% / uit  
-10%