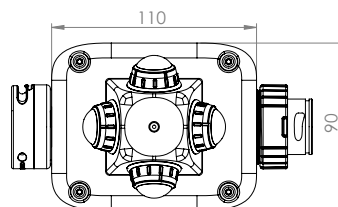
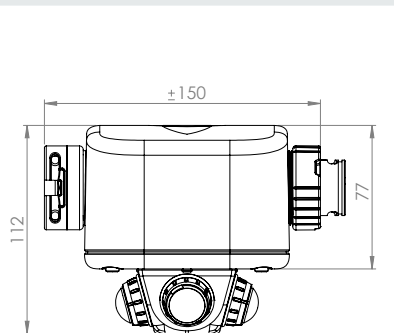


AC TRONICS: AANWEZIGHEIDSDETECTOR OPEN AREA PIR SENSOR

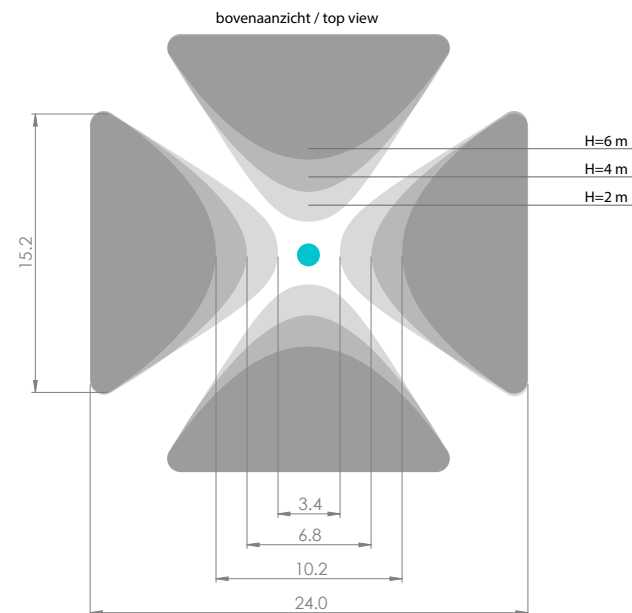
- De lichtlijn wordt alleen ingeschakeld als er aanwezigheid wordt gedetecteerd. Energiebesparend en niemand hoeft eraan te denken om het licht uit te schakelen.
- De schakelrichting van de sensor is afzonderlijk in te stellen, men kan er dus voor kiezen de ene kant constant aan te houden en de andere kant te laten schakelen op de sensor.
- Met de standby instelling kunt u er voor kiezen de verlichting uit te schakelen of naar 10% te laten gaan wanneer er geen detectie plaatsvindt.



Kenmerken

Ingangsspanning	220 - 240 V _{AC} , 50/60 Hz
Ingangsvermogen	max. 10 Watt
Soort sensor	PIR by Panasonic
Ophanghoogte	2 - 6 meter
Afmetingen (lxbxh)	110 x 90 x 112 mm
Tijd interval	5 sec. - 2,5 uur
IP-klasse	IP54
Gewicht	360 g
Temperatuur bereik	-20°C ~ +40°C

artikel nr.: LUM-DL02AC-SNSR-PRNO



Schakelrichting

- Achter →
- Voor ←
- Beide ↔

Sync / Solo

Mogelijkheid tot synchroniseren van sensoren of juist solo schakelgebied.

Tijdsduur

5 sec - 2,5 uur

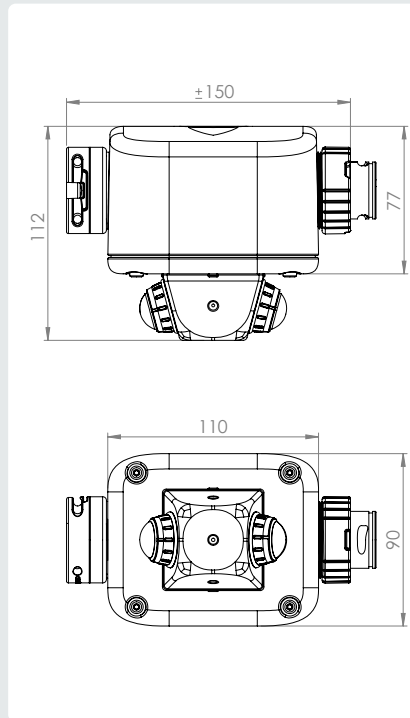


Standby stand

Mogelijke standen:
-0% / uit
-10%

AC TRONICS: AANWEZIGHEIDSDETECTOR OPEN AREA PIR SENSOR

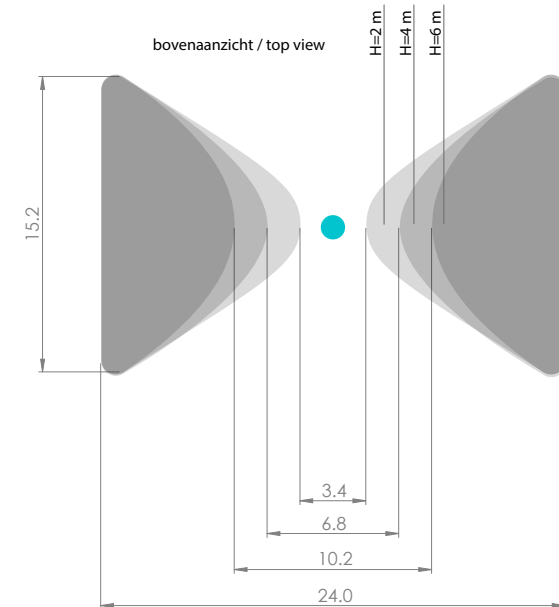
- De lichtlijn wordt alleen ingeschakeld als er aanwezigheid wordt gedetecteerd. Energiebesparend en niemand hoeft eraan te denken om het licht uit te schakelen.
- De schakelrichting van de sensor is afzonderlijk in te stellen, men kan er dus voor kiezen de ene kant constant aan te houden en de andere kant te laten schakelen op de sensor.
- Met de standby instelling kunt u er voor kiezen de verlichting uit te schakelen of naar 10% te laten gaan wanneer er geen detectie plaatsvindt.



Kenmerken

Ingangsspanning	220 - 240 V _{AC} , 50/60 Hz
Ingangsvermogen	max. 10 Watt
Soort sensor	PIR by Panasonic
Ophanghoogte	2 - 6 meter
Afmetingen (lxbxh)	110 x 90 x 112 mm
Tijd interval	5 sec. - 2,5 uur
IP-klasse	IP54
Gewicht	350 g
Temperatuur bereik	-20°C ~ +40°C

artikel nr.: LUM-DL02AC-SNSR-PRNC



Schakelrichting

- Achter →
- Voor ←
- Beide ↔

Sync / Solo

Mogelijkheid tot synchroniseren van sensoren of juist solo schakelgebied.

Tijdsduur

5 sec - 2,5 uur

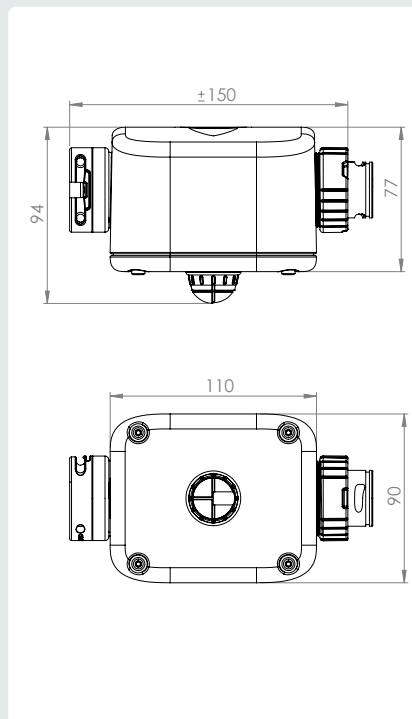
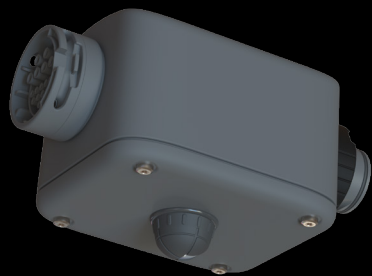


Standby stand

Mogelijke standen:
-0% / uit
-10%

AC TRONICS: AANWEZIGHEIDSDETECTOR OPEN AREA PIR SENSOR

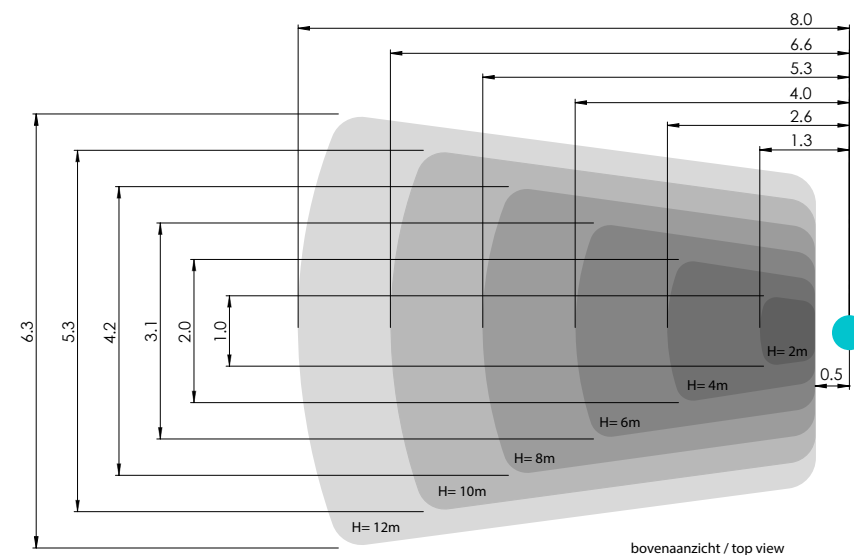
- De lichtlijn wordt alleen ingeschakeld als er aanwezigheid wordt gedetecteerd. Energiebesparend en niemand hoeft eraan te denken om het licht uit te schakelen.
- De schakelrichting van de sensor is afzonderlijk in te stellen, men kan er dus voor kiezen de ene kant constant aan te houden en de andere kant te laten schakelen op de sensor.
- Met de standby instelling kunt u er voor kiezen de verlichting uit te schakelen of naar 10% te laten gaan wanneer er geen detectie plaatsvindt.



Kenmerken

Ingangsspanning	220 - 240 V _{AC} , 50/60 Hz
Ingangsvermogen	max. 10 Watt
Soort sensor	PIR by Panasonic
Ophanghoogte	2 - 12 meter
Afmetingen (lxbxh)	110 x 90 x 94 mm
Tijd interval	5 sec. - 2,5 uur
IP-klasse	IP54
Gewicht	330 g
Temperatuur bereik	-20°C ~ +40°C

artikel nr.: LUM-DL02AC-SNSR-PRNB



Schakelrichting

- Achter →
- Voor ←
- Beide ↔

Sync / Solo

Mogelijkheid tot synchroniseren van sensoren of juist solo schakelgebied.

Tijdsduur

5 sec - 2,5 uur

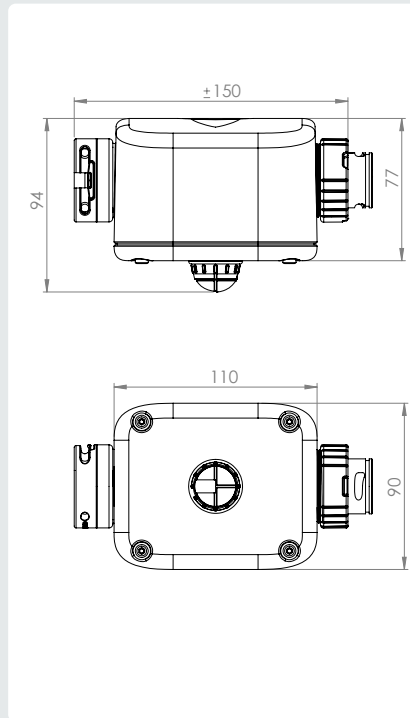
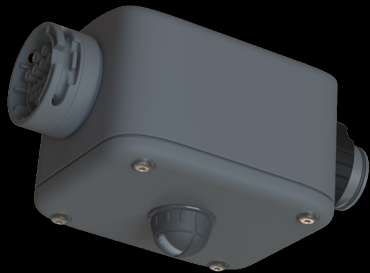


Standby stand

Mogelijke standen:
-0% / uit
-10%

AC TRONICS: AANWEZIGHEIDSDETECTOR OPEN AREA PIR SENSOR

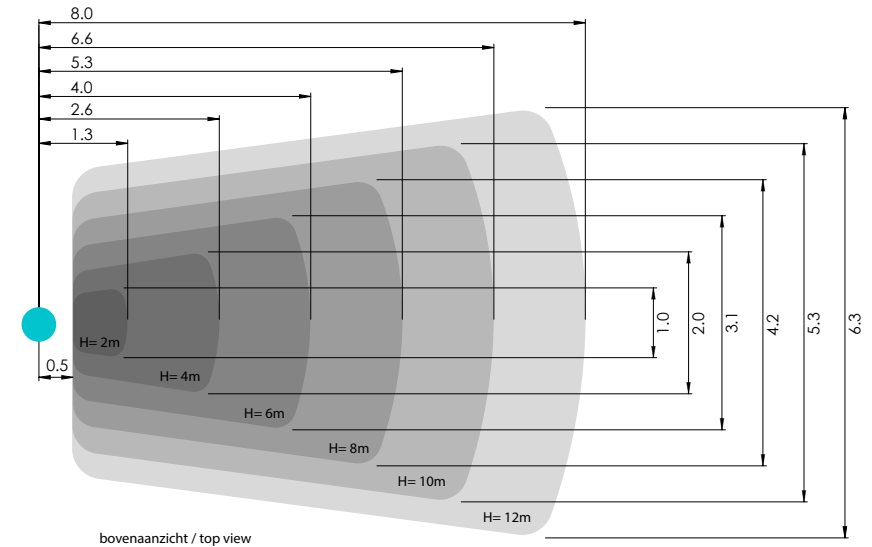
- De lichtlijn wordt alleen ingeschakeld als er aanwezigheid wordt gedetecteerd. Energiebesparend en niemand hoeft eraan te denken om het licht uit te schakelen.
- De schakelrichting van de sensor is afzonderlijk in te stellen, men kan er dus voor kiezen de ene kant constant aan te houden en de andere kant te laten schakelen op de sensor.
- Met de standby instelling kunt u er voor kiezen de verlichting uit te schakelen of naar 10% te laten gaan wanneer er geen detectie plaatsvindt.



Kenmerken

Ingangsspanning	220 - 240 V _{AC} , 50/60 Hz
Ingangsvermogen	max. 10 Watt
Soort sensor	PIR by Panasonic
Ophanghoogte	2 - 12 meter
Afmetingen (lxbxh)	110 x 90 x 94 mm
Tijd interval	5 sec. - 2,5 uur
IP-klasse	IP54
Gewicht	330 g
Temperatuur bereik	-20°C ~ +40°C

artikel nr.: LUM-DL02AC-SNSR-PRNE



Schakelrichting

- Achter →
- Voor ←
- Beide ↔

Sync / Solo

Mogelijkheid tot synchroniseren van sensoren of juist solo schakelgebied.

Tijdsduur

5 sec - 2,5 uur



Standby stand

Mogelijke standen:
-0% / uit
-10%