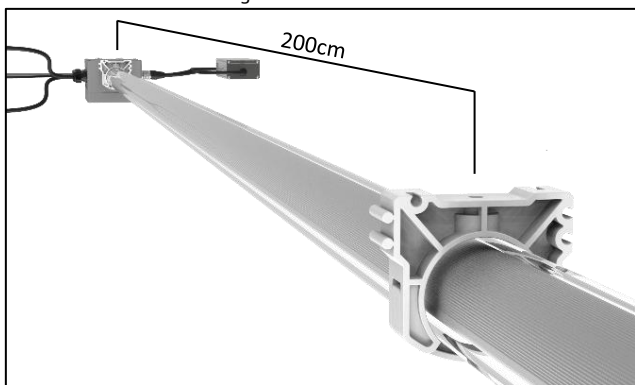


## QUICK START

### 1. Het monteren van de DATALUX.IQ

Bevestig het DATALUX.IQ systeem alleen met de daarvoor bestemde montagebeugels. Monteer deze montagebeugels rechtstreeks tegen het plafond of met een staalkabel, ketting of draadeind. Klik vervolgens de armaturen in deze montagebeugels. Bij het ophangen van de DATALUX.IQ armaturen dient telkens een montagebeugel bevestigd te worden per (maximaal) 2 meter. Let er op dat u de lamp zo recht mogelijk met de lenzen naar beneden monteert voor de beste lichtverdeling.



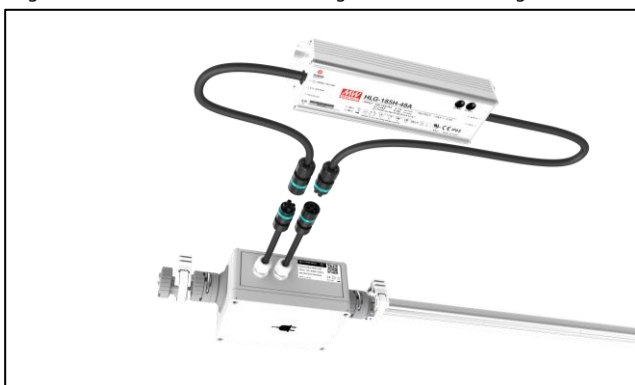
### 2. De DATALUX.IQ connectie

Om de DATALUX.IQ armaturen te verbinden moeten de connectoren in elkaar geschoven worden. Vervolgens zal de metalen U-lock gebruikt worden om de connectie te vergrendelen.



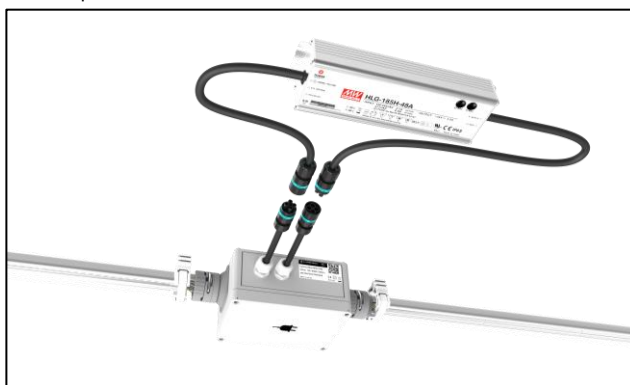
### 3. De DATALUX.IQ CAP.IN

Gebruik de CAP.IN om de DATALUX.IQ armaturen te voorzien van stroom en andere aansluitingen. Monteer de CAP.IN m.b.v. een U-lock aan de lichtlijn en bevestig deze met een montage beugel aan de gebouwconstructie. Sluit vervolgens de AC voeding aan.



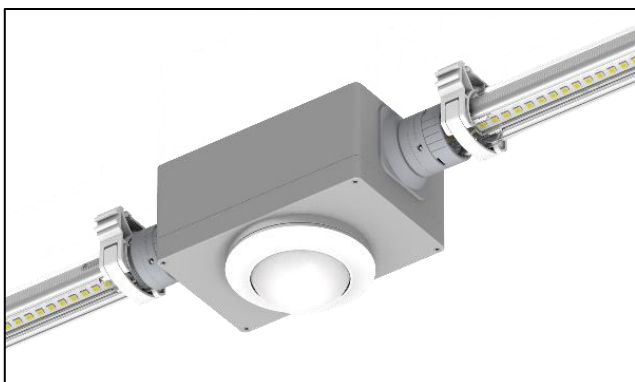
### 4. De DATALUX.IQ CAP.LOOP

Gebruik de CAP.LOOP om extra lange lichtlijnen te voorzien van stroom. Plaats de CAP.LOOP tussen twee DATALUX.IQ armaturen en borg beide connecties door gebruik te maken van U-lock's. Sluit vervolgens een LUX series power supply aan op de CAP.LOOP.



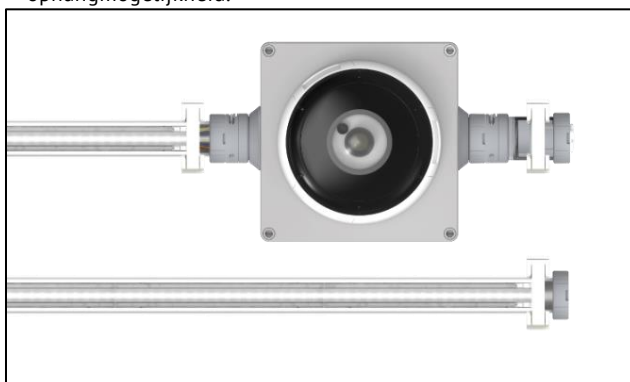
### 5. Installatie van IQ.TRONICS

Om een IQ.TRONIC tussen een lichtlijn te plaatsen, verbind de connectoren en borg de connecties met U-locks. Monteer de montagebeugels op ongeveer 3 cm van de TRONIC.

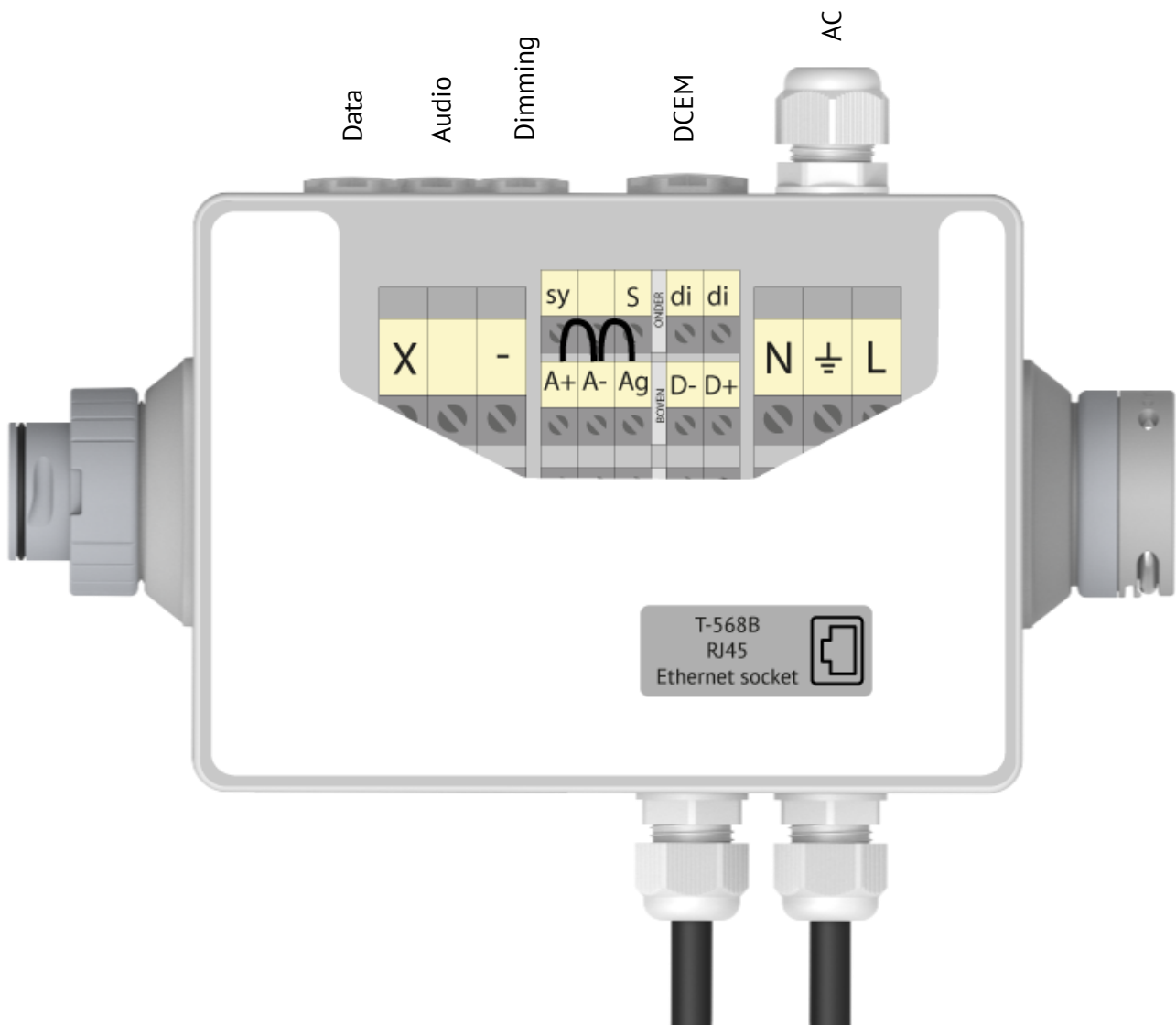


### 6. Einde van de lichtlijn

Aan het einde van de DATALUX.IQ lichtlijn wordt een eindarmatuur geplaatst. Wanneer er een TRONIC wordt geplaatst aan het einde van de lichtlijn kan u de lijn afsluiten d.m.v. een PLUG.END. Dit zorgt voor een stof- en waterdichte afsluiting en tevens voor een extra ophangmogelijkheid.



## 7. Overzicht aansluitingen CAP.IN



### 230 Vac input

L	Line	
PE	Ground	
N	Neutral	

### Light control

D+	Dim +	0-10V		0%  100%
D-	Dim -	0-10V		
di	digital interface			
di	digital interface			

### Audio

Ag	Audio ground	[XLR pin 1]		Ag
A-	Balanced audio -	[XLR pin 3]		A-
A+	Balanced audio +	[XLR pin 2]		A+

### Emergency light function

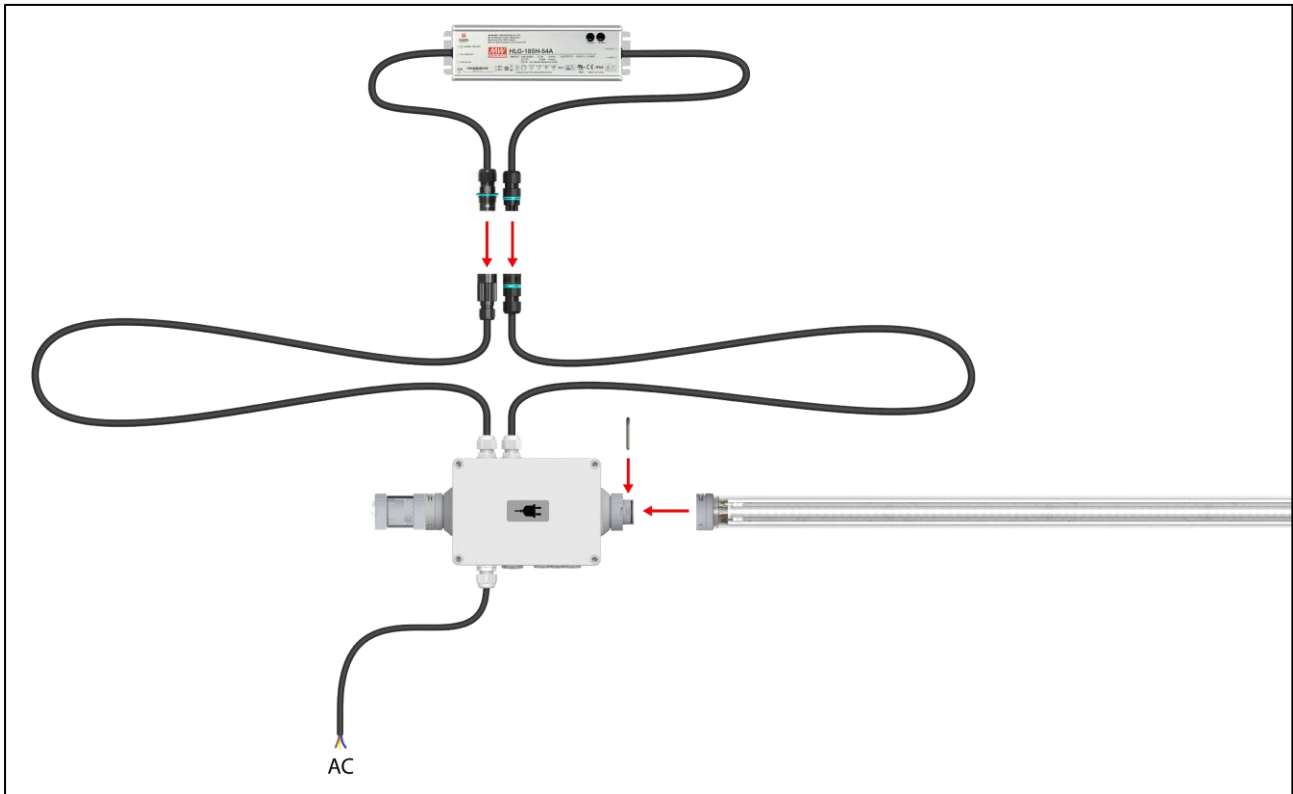
-	DCEM Powerbank -		<b>DCEM Powerbank</b>	-
x	DCEM Powerbank +			x

### Ethernet

	RJ45 [T-586B]	
S	Shield	

### 8. Aansluiten via CAP.IN

Hieronder ziet u hoe de lichtlijn via een CAP.IN aangesloten wordt.



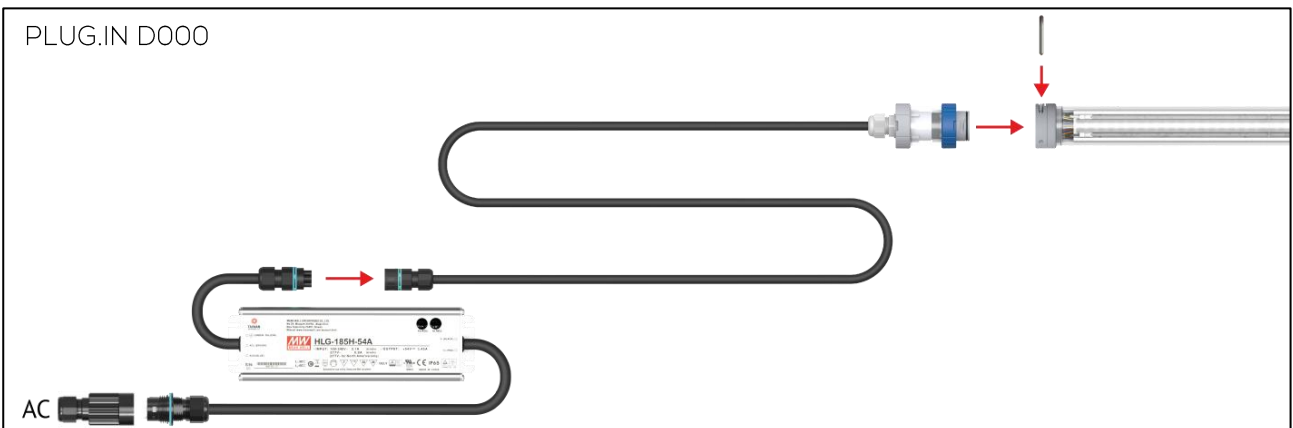
### 9. Aansluiten zonder data / audio

Mochten er in de installatie ook lichtlijnen voorkomen zonder data en of audio kan het voorkomen dat deze niet met een CAP.IN worden aangesloten maar met de PLUG.IN D000 of de PLUG.IN DECA.

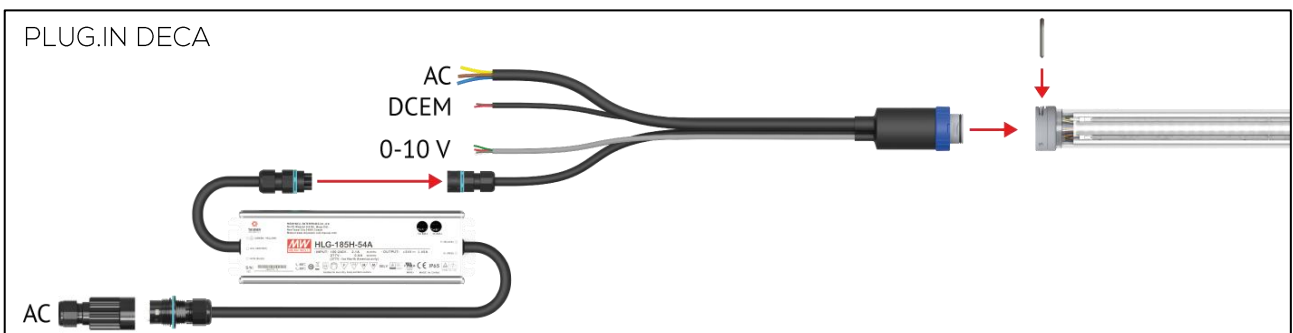
Hieronder ziet u hoe deze aangesloten worden.

Voor een gedetailleerde uitleg van het DATALUX.LT systeem raadpleegt u de DATALUX.LT Quick start.

#### PLUG.IN D000



#### PLUG.IN DECA





Deze installatiehandleiding biedt u een handzame hulp bij het installeren van het DATALUX.IQ lichtlijn systeem. De inhoud van de handleiding moet dan ook bekend zijn bij iedereen die aan de DATALUX.IQ gaat werken, voordat begonnen wordt met installatiewerkzaamheden.



Naast deze handleiding dient het personeel, dat de DATALUX.IQ gaat installeren, een elektrotechnische opleiding te hebben gevolgd en bevoegd zijn verklaard om installatiewerkzaamheden uit te voeren. De werkgever/aannemer dient er op toe te zien dat zijn personeel en/of werknemers van installatiebedrijven voldoen aan bovengenoemde voorwaarden. Ondanks dat deze handleiding met de grootst mogelijke zorg is samengesteld, kan het voorkomen dat u een onveilige situatie aantreft die niet in deze handleiding wordt omschreven. Luminaid B.V. verzoekt u hiervan melding te maken.

Ondanks dat veiligheid voortdurend onze aandacht heeft en wij gevaarlijke situaties zoveel mogelijk proberen te voorkomen, blijft het onmogelijk om arbeid totaal risicovrij te maken. De veiligheidsinstructies beschreven in dit document dienen altijd in combinatie met de veiligheidsvoorschriften die binnen jouw bedrijf en/of op de bouwplaats gelden gelezen en strikt opgevolgd te worden! Zorg er voor dat men altijd alert blijft op onverwachte situaties. Eén moment van onachtzaamheid kan verstrekken gevolgen hebben. Lees alle voorschriften zorgvuldig door en informeer bij de werkgever/aannemer als er onduidelijkheden zijn.



- Leg de modules en aansluitmaterialen niet zo neer op de werkvloer dat personen erover kunnen vallen of struikelen.
- Leg de modules en aansluitmaterialen nooit onbeheerd op een steiger zodat deze omlaag kunnen vallen.
- Laat verpakkingsmaterialen niet op de werkvloer slingeren zodat personen erover kunnen vallen of struikelen, maar gooi deze direct weg in de daarvoor bestemde afvalcontainer.
- Gooi afgesneden stukken kabel niet op de werkvloer maar in de daarvoor bestemde afvalcontainer.

**Indien onderstaande waarschuwingen, veiligheidsvoorschriften en instructies niet worden opgevolgd kan dit leiden tot zwaar of dodelijk persoonlijk letsel en tot (onherstelbare) schade aan het DATALUX.IQ systeem.**

- **De DATALUX.IQ mag alleen door een erkend installateur worden geïnstalleerd.**
- **Schakel de algemene netspanning uit voordat u werkzaamheden aan het systeem verricht. Zorg ervoor dat de spanning niet per ongeluk ingeschakeld kan worden. Dek schakelaars af en voorzie deze van een veiligheidslabel.**
- **Gebruik uitsluitend goed geïsoleerd gereedschap en gebruik het gereedschap voor het doel waarvoor het gemaakt is!**
- **Zorg er voor dat voldoende daglicht aanwezig is of maak gebruik van mobiele verlichting.**
- **Wees er zeker van dat je aansluitingen (bijv. fase(s), aarde en nul) niet verwisselt bij aansluiting, dit levert een levensgevaarlijke situatie op!**
- **Wees er zeker van dat de elektrische voeding overeenkomt met de voor de DATALUX.IQ benodigde spanning en stroomsterkte die op de productlabel is vermeld.**
- **Raadpleeg bij het aansluiten van de DATALUX.IQ het bedradingoverzicht in deze handleiding, en neem de lokaal geldende wettelijke aansluitvoorwaarden in acht (bijvoorbeeld in Nederland: NEN 1010).**