

DATALUX IQ  
BY LUMINAID

 **LUMINAID**®  
ILLUMINATING INDUSTRIES

HET ARMATUUR  
ALS INFRASTRUCTUUR





# DE VOLGENDE STAP IN MODULAIRE LIJNVERLICHTING

## HEBBEN WE LIJNVERLICHTING OPNIEUW UITGEVONDEN?

Een kritische blik langs conventionele verlichtingslijnen en migrerende LED verlichting is de basis voor een compleet nieuw lijnverlichtingsconcept van Luminaid. Vergeet wat je weet over industriële verlichting. Want in al zijn eenvoud overtreft DATALUX.IQ alle verwachtingen.

Door de hoge efficiency van de huidige generatie LED chips, zien we dat bij conventionele lijnverlichting de armaturen steeds verder uit elkaar worden geplaatst. Op het eerste gezicht efficiënt, maar wie goed kijkt ziet een ander probleem ontstaan. Door de grote afstand tussen de armaturen in combinatie met een hogere lumen output gaat de beleving terug naar die van puntverlichting. Daarmee wordt al het comfort van lijnverlichting ondermijnd.

## MAXIMAAL LICHTCOMFORT

Luminaid gelooft juist in verbetering van lijnverlichting. Dit is de belangrijkste drijfveer voor de ontwikkeling van DATALUX.IQ. Een lijnverlichtingsoplossing met continu en uniform licht, nagenoeg zonder verblinding en schaduwwerking.

## DATALUX.IQ

- Continue lichtlijn met uniform licht
- Meest efficiënt verlichtingsarmatuur (maar liefst 180 lm/Watt)
- Nagenoeg geen schaduwwerking
- Minimale verblinding
- Armatuur als ophangstelsel
- Infrastructuur voor stroom en ethernet



# EEN SLIMME LICHT FAMILIE BREED VERTEGENWOORDIGD

Wie een blik werpt op het DATALUX.IQ, het DATALUX.LT en het FLORALUX.LT armatuur, ziet het direct. Deze lichtoplossingen zijn verwant aan elkaar. Alle drie zijn ze slank en lichtgewicht. Ze zijn robuust, makkelijk te installeren en dankzij de lengte van drie meter creëer je eenvoudig lange lichtlijnen.

## DATALUX

BY LUMINAID

### DE STANDAARD VOOR INDUSTRIELE LIJNVERLICHTING

Een minimalistisch design voor maximale verlichting zonder onderbrekingen. Het DATALUX.LT armatuur is dimbaar en heeft meerdere lensopties. Voorzien van exclusieve noodlichtfunctie en geschikt voor ruimtes waar HACCP voorschriften van toepassing zijn.



## DATALUX

BY LUMINAID

### HET ARMATUUR ALS INFRASTRUCTUUR

De DATALUX.IQ beschikt over alle eigenschappen van de DATALUX.LT en is bovendien uit te breiden met tal van modules die extra functionaliteiten toevoegen aan de lichtlijn. DATALUX.IQ integreert alles in één efficiënte lichtlijn.



## FLORALUX

BY LUMINAID

### LIJNVERLICHTING DIE DOET GROEIEN

Het FLORALUX armatuur is speciaal ontwikkeld voor kas- en tuinbouw. Dit armatuur heeft dankzij de hoge PAR waarde en een optimaal lichtspectrum de ideale eigenschappen om de groei van planten en gewassen in kassen te ondersteunen. Het FLORALUX armatuur is gebaseerd op het DATALUX armatuur, maar aangepast en geoptimaliseerd voor gebruik als assimilatieverlichting. Zowel de LED boards als de elektronische onderdelen hebben een ontwikkeling ondergaan.



# GEÏNTEGREERDE INSTALLATIE

## INSTALLEER MEER DAN LICHT ALLEEN!

---

Wanneer er bij een project sprake is van lichtinstallatie komen er doorgaans ook nog andere toepassingen om de hoek kijken die ook geïnstalleerd moeten worden. Iedere toepassing kent weer zijn eigen specialisme waarvoor iedere keer weer een andere installateur langs moet komen. Dat kan effectiever.

Wat nou als je tegelijk met de installatie van het lichtplan ook het luidsprekersysteem voor omroep en muziek kon installeren? Of een camerasysteem voor overzicht en bewaking? Of misschien zelfs een roaming WIFI netwerk voor de automatische barcode scanners op de heftrucks? DATALUX.IQ maakt het mogelijk. Sterker nog, het DATALUX.IQ systeem maakt het ook nog eens heel makkelijk!

### GEÏNTEGREERDE SYSTEMEN

Lichtregelsystemen zoals daglichtsensoren en bewegingsdetectors vervullen in toenemende mate een significante rol in lichtinstallaties en –systemen. Samen met andere functionaliteiten worden ze steeds vaker geïntegreerd in een lichtplan. Tenminste, dat is de wens van de eindgebruiker. Met het DATALUX.IQ systeem haalt een installateur eenvoudig de kennis in huis om al deze functies aan te bieden.

### FUNCTIONALITEIT BUNDELEN

Als je weet dat er voor meerdere functionaliteiten in je infrastructuur verschillende professionals langs moeten komen, dan wil je toch dat ze samenwerken om jouw tijd te besparen? Je hebt het liefst dat ze zelfs allemaal tegelijk langs komen en hun werk doen! Juist dát principe hebben we toegepast in het DATALUX.IQ systeem. Immers, waarom niet alle functionaliteit die nodig is verpakken in één apparaat?

### ALL IN ONE

Vergeet al die verschillende systemen met verschillende leveranciers en contracten. Vergeet de wirwar van kabels, buizen en verschillende ophang- en bevestigingsystemen. Vergeet de tijd die het in beslag neemt en de kosten die er mee gemoeid zijn. Waarom zou je daarvoor kiezen, als je ook kan kiezen voor armaturen die de basis vormen voor al deze functionaliteiten? Kiezen voor een systeem van armaturen dat tegelijkertijd de infrastructuur vormt voor stroom en data, en ook nog eens kinderlijk eenvoudig in gebruik te nemen is?

### PLUG & PLAY

De armaturen uit de DATALUX.IQ en EYELIGHT.IQ series zijn standaard uitgerust met verschillende bekabeling die het mogelijk maken om uiteenlopende extra functionaliteiten eenvoudig toe te voegen. Doordat deze extra functies tot hetzelfde systeem behoren hoeven stroom en data niet meer volledig gescheiden te worden. Dankzij de gepatenteerde connectortechniek en de door Luminaid ontwikkelde 'Tronics' modules zijn alle aansluitingen 'plug & play' voorbereid.

### ONE STOP SHOP

Een installateur die eerst alleen de lichtinstallatie aan nam, kan nu een one-stop-shop worden voor al deze systemen. Deze worden ook nog eens in één installatiegang geïnstalleerd waardoor totale installatietijd van het totaal aan functionaliteit drastisch wordt gereduceerd.





*Eenvoudig te koppelen en op te hangen door het slimme design*

#### REVOLUTIONAIR ALL-IN-ONE DESIGN

Conventionele lijnverlichting bestaat uit twee componenten: een draagprofiel (tevens kabelgoot) en armaturen die hieraan gemonteerd worden. DATALUX.IQ integreert deze functies en vormt daarmee een compleet nieuwe benadering van lijnverlichting. Het armatuur, gemaakt van hoogwaardig polycarbonaat, is tevens kabelgoot en biedt een infrastructuur voor zowel stroom als ethernet. Tevens zijn extreme eisen meegenomen in het ontwerp zoals stof- en waterdichtheid, als ook slagvastheid.

#### HET ARMATUUR ALS INFRASTRUCTUUR

DATALUX.IQ staat voor plug & play. Het DATALUX.IQ armatuur is niet alleen heel eenvoudig te installeren, ook laat het zich razend snel installeren. In één keer bevestig je zowel kabelgoot als armatuur. Per armatuur van vijf kilo creëer je dus eigenlijk iedere keer drie meter stroom, licht én ethernet. Stuk voor stuk zijn ze direct inzetbaar. Eenmaal bevestigd hoeft het armatuur alleen nog aangesloten te worden op het lichtnet. Bij de montage van armaturen hoeft geen installateur aan te pas te komen. De aansluiting op het lichtnet dient echter wel uitgevoerd te worden door een installateur.

#### MAKKELIJK TE INSTALLEREN

Niet alleen het design is minimalistisch, ook het aantal componenten is teruggebracht naar een minimum. De armaturen zijn eenvoudig en snel te monteren. Door middel van buisklemmen kan het armatuur direct aan het plafond worden gemonteerd of gependeld aan draadstangen, staalkabels of kettingen. Met DATALUX.IQ monteer je in één keer zowel verlichtingsarmatuur als infrastructuur voor ethernet en voeding. In combinatie met de armatuur-lengte van maar liefst drie meter zijn hier gigantische montagevoordelen te behalen.

#### EXTERNE POWER SUPPLY

Iedere DATALUX.IQ lichtlijn begint met een externe voeding, deze voorziet de gehele lichtlijn van gelijkspanning. Op basis van de lengte van de lichtlijn wordt de juiste voeding geselecteerd en het juiste afstraalprofiel gekozen. Het maximale vermogen van een voeding is 600 Watt. Afhankelijk van het gekozen armatuurtype kan hierdoor een lichtlijn tot maar liefst 120 meter gerealiseerd worden. Indien de lengte niet toereikend is, is het mogelijk om aanvullende voedingen tussen de armaturen te plaatsen zonder dat hier extra kabels voor benodigd zijn.

# DATALUX.IQ

## LIJNVERLICHTING WAS NOG NOOIT ZO EFFICIËNT

Optimaal licht is comfortabel licht. Ons streven is om licht van gelijkmatige sterkte te creëren, evenredig en egaal verspreid, waardoor het natuurlijk aanvoelt. Daarom zijn we terug gegaan naar de basis van lijnverlichting. Het minimalistische design van het DATALUX.IQ armatuur geeft alle ruimte aan het perfecte licht, terwijl door slimme modules alle gewenste functionaliteiten kunnen worden toevoegen.

### VAN PARKEERGARAGE TOT FABRIEKSHAL

Elk type ruimte stelt zijn eigen eisen aan verlichting. Door te variëren met lichtsterkte en afstraalprofielen kan DATALUX.IQ zich aanpassen aan de gewenste toepassing. Zowel in de lage parkeergarages met een plafondhoogte van circa 2,5 meter als in een magazijn of fabriekshal van 14 meter hoogte kun je het perfecte licht voor die specifieke situatie realiseren.

### BESTAND TEGEN EXTREME OMSTANDIGHEDEN

Het DATALUX.IQ systeem is gemaakt van stevig UV-gestabiliseerd polycarbonaat. De ronde lichtlijn, 40 mm in doorsnee, is zowel IP65 als IK10 gecertificeerd. Daarmee is het armatuur behalve stof- en waterdicht ook nog slagvast.

### IP65 GECERTIFICEERD

IP staat voor international protection. Het eerste cijfer geeft de stofdichtheid weer. Het tweede cijfer staat voor de waterdichtheid. Hoe hoger de cijfers, hoe beter het armatuur beschermd is tegen externe factoren. Een hogere IP klasse levert dus tal van voordelen. Zo krijg je minder afbreuk van lichtsterkte doordat er minder stofvorming plaatsvindt op de optiek van het armatuur. Het armatuur is daarbij eenvoudig te reinigen dankzij de gesloten behuizing en hogere waterdichtheid. Ook vormt er geen stofvorming op risicovolle plaatsen zoals elektrisch voerende elementen.

### VERLICHTING EN HACCP IN DE VOEDINGSINDUSTRIE

Het minimalistische, ronde design zonder uitstekende elementen maakt het armatuur uitermate geschikt voor HACCP gecertificeerde ruimtes in de voedingsindustrie.

### Slimme specificaties



- IP65 certificering (stof en waterdicht)



- IK10 certificering (robuust en slagvast)



- Hoge efficiëntie > 180 lumen/watt



- Dimbaar armatuur



- NETWERK TCP/IP protocol

- Continu licht over de gehele lichtlijn
- Polycarbonaat behuizing, UV gestabiliseerd tegen vergeling
- Externe driver
- Configureerbaar met verschillende optieken
- Configureerbaar met verschillende lumen pakketten
- Uit te breiden met slimme ethernetapplicaties (IP-camera's, audiosystemen, wifi-hotspots)

# NOODVERLICHTING ZONDER COMPROMIS

## GEINTEGREERDE ZEKERHEID VOOR EEN VEILIG GEVOEL

Wat als je het DATALUX.IQ armatuur ook nog eens als noodverlichting zou kunnen inzetten? Het is mogelijk! Met slechts een kleine investering verandert je DATALUX lichtplan dankzij een slimme stroomvoorziening in een uitgekiend noodverlichtingplan.

Het belang van noodverlichting wordt pas duidelijk wanneer stroom uitvalt. Noodverlichting dient in dat geval twee doelen. Ten eerste voorkomt noodverlichting dat mensen in paniek raken en ten tweede wijst noodverlichting de weg naar buiten. Het DATALUX.IQ systeem kent een integrale oplossing die tegemoet komt aan beide doelstellingen.

### DCEM POWERBANK

De DCEM powerbank maakt van geschakelde DATALUX.IQ armaturen een aaneengesloten noodlichtvoorziening. De powerbank levert de noodstroomvoorziening voor één of meerdere lijnen en is in verschillende vermogens beschikbaar, en kan naast de lijn ook tot enkele tientallen meters van de lichtlijn geplaatst worden. Met de DCEM powerbank verandert ieder DATALUX.IQ

armatuur in een noodverlichtingarmatuur. Bij de installatie van het lichtplan wordt op deze manier ook direct het noodverlichtingplan geïnstalleerd.

### LUXCON CONTROL BOARD

Dankzij het Luxcon control board is het mogelijk om met minimale investering van één DCEM powerbank - niet veel duurder dan een conventioneel noodverlichtingarmatuur - om alle armaturen in één lijn in noodsituatie te gebruiken. Deze techniek maakt het mogelijk om LED's nauwkeurig van zeer lage stroom te voorzien. De Luxcon controller herkent de spanning tussen reguliere voeding en een powerbank. Wanneer het armatuur en spanning van de powerbank detecteert, gaat de lichtstroom automatisch naar een ultra lage intensiteit van 80 lumen per armatuur.



*Standaard verlichting*



*Noodsituatie, verlichting over de gehele lichtlijn*



# OPTICA

## WANNEER KIES JE WELK AFSTRAALPROFIEL?

### NARROW BEAM

Voor toepassingen waarin zowel de horizontale als de verticale lichtniveaus belangrijk zijn. Denk aan magazijnen met hoge stellingspaden tot maar liefst 14 meter hoogte. Veel licht creëren uit één bron lijkt de voor de hand liggende oplossing. Echter dit is geen gebruiksvriendelijke oplossing. Een reachtruck-chauffeur die op grote hoogte pallets wegzet wil namelijk niet verblind worden. De Narrow Beam lens is speciaal ontworpen voor een efficiënte lichtopbrengst in verticale en horizontale richting. Verblinding wordt vermeden door de totale lichthoeveelheid egaal te verdelen over de gehele lichtlijn.

### WIDE BEAM

Speciaal ontworpen voor een optimale pitch tussen de lichtlijnen, met een zeer uniform licht als resultaat. De wide beam is met de juiste projectie(hoek) uitermate geschikt voor grote ruimtes van 5 tot 10 meter hoogte. Bij grote volumes of oppervlaktes is (kosten)effectieve verlichting een uitdaging. De Wide Beam zorgt voor een maximale afstand tussen lichtlijnen met behoud van het gewenste lichtniveau. Een aanzienlijke investeringsbeperking is het resultaat.

### ULTRA WIDE BEAM

Wanneer een brede lichtafstraling bij een beperkte plafondhoogte (tot 4 meter) nodig is. Deze lens wordt vooral toegepast in parkeergarages, waar ook verre hoeken goed uitgelicht dienen te zijn. De verlichting moet zowel op de rijbaan als in de parkeervakken optimaal zijn. De Ultra Wide Beam is hiervoor ideaal, en voorkomt bovendien te hoge lichtniveaus en lichtvlekken.

### COLOR OVER ANGLE

Met color over angle bedoelen we de mate waarin de kleur van licht verandert als de hoek verandert. Een grote verandering is niet wenselijk omdat dit een onrustige lichtbeleving oplevert. Het kleurverschil wordt uitgedrukt in SDCM (Standard Deviation Colour Matching), oplopend van 1 SDCM tot 8-10 SDCM. Hoe hoger het cijfer, hoe meer kleurverschil er is waar te nemen. Luminair heeft bij de ontwikkeling van het DATALUX.IQ armatuur 7 SDCM bereikt door het toepassen van een geoptimaliseerde structuur in de optica.



Narrow beam



Wide beam



Ultra wide beam

# IQ.TRONICS

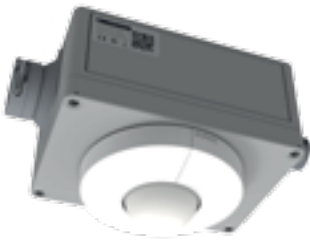
## MAAKT VERLICHTING HOOGBEGAAFD

---

Je staat versteld wat een lichtoplossing allemaal in huis kan hebben. IQ.TRONICS van Luminaid zijn meer dan toegevoegde functionaliteiten; ze tillen het DATALUX.IQ systeem naar het allerhoogste intelligentieniveau. Heel eenvoudig, door ze in de reeds aangelegde infrastructuur te klikken.

Elke IQ.TRONIC module is zelfvoorzienend. Bijvoorbeeld als wifi-accespoint, intercomspeaker, bewegingssensor of IP-camera. De voorzieningen voor stroom en dataverkeer zijn geïntegreerd zodat elke uitbreiding slechts een kwestie is van modules koppelen. Afhankelijk van de situatie kies je een combinatie van modules.





### **IQ.TRONIC: PRESENCE SENSOR**

**Module met een Passive Infra-Red sensor**

Verlichting wordt alleen ingeschakeld als aanwezigheid wordt gedetecteerd. Energiebesparend en niemand hoeft eraan te denken om het licht uit te schakelen.

*Geschikt voor: detailhandel, magazijn, kantoor, parkeergarage*



### **IQ.TRONIC: IP-CAMERA**

**Module met een 360° camera**

Met een kijkhoek van 360° geeft deze statische camera een compleet beeld van de situatie. Opnemen en terugkijken is mogelijk en met de hoge verversnelheid van 15 frames per seconde mis je geen moment. De camera is met het standaard ONVIF protocol bestuurbaar en verschillende streaming configuraties zijn mogelijk.

*Geschikt voor: detailhandel, magazijn, parkeergarage*



### **IQ.TRONIC: PA-SPEAKER**

**Module met een krachtige full range speaker**

Breid het magazijn, kantoor of werkplaats uit met een PA systeem. De zeer efficiënte klasse-D versterker produceert een heldere audioweergave dat boodschappen of muziek luid en zuiver weergeeft. De module is volledig IP65 uitgevoerd en heeft een verrassend hoge geluidsdruk.

*Geschikt voor: detailhandel, magazijn, kantoor, offshore*



### **IQ.TRONIC: WIFI-ACCESSPOINT**

**Module met wifi hotspot**

Vergroot je draadloos netwerk met deze IQ.TRONIC. Perfect voor op de werkvloer en volledig te configureren naar het gewenste netwerk.

*Geschikt voor: detailhandel, magazijn, kantoor, parkeergarage*



### **IQ.TRONIC: WORKPOINT**

**Een ethernet/power hub om een dataverbinding aan te sluiten**

Met DATALUX.IQ voorzien van workpoint tronics creëer je eenvoudig accespoints voor eigen keuze IP camera's, DECT telefoonstations of andere data gerelateerde verbindingen.

*Geschikt voor: detailhandel, magazijn, kantoor, parkeergarage*

## DCEM POWERBANK

### Module voor noodverlichting

Met de DCEM powerbank verandert ieder DATALUX.IQ armatuur in een noodverlichtingarmatuur. Tijdens een noodsituatie zorgt de DCEM powerbank voor een gelijkmatige verdeling van het licht over de gehele lichtlijn. Hierdoor blijft een ruimte altijd gelijkmatig verlicht.

*Geschikt voor: detailhandel, magazijn, kantoor, parkeergarage*





# DATALUX.IQ & HACCP

## THUIS IN DE VOEDINGSINDUSTRIE

Iedereen die ooit werkzaam is geweest in de voedingsindustrie krijgt ermee te maken; HACCP voorschriften. HACCP, staat voor Hazard Analysis and Critical Control Points, ook wel gevarenanalyse en kritische controlepunten genoemd.



HACCP heeft zijn oorsprong in de Amerikaanse ruimtevaart. Het falen van een kostbare missie door bedorven eten was een onacceptabel risico. Uiteindelijk is het systeem overgenomen door de voedingsindustrie. Bedrijven die zich bezighouden met de bereiding, verwerking, behandeling, verpakking, vervoer en distributie van levensmiddelen dienen alle aspecten te identificeren en op gevaren te analyseren. HACCP zorgt ervoor dat het productieproces van voedingsmiddelen zo min mogelijk risico loopt op besmetting.

### EEN 'PROPER' ARMATUUR

Het DATALUX.IQ armatuur is 'proper van natuur'. Het leent zich daardoor uitzonderlijk goed voor toepassing in omgevingen waarin HACCP voorschriften van kracht zijn. Dankzij het minimalistische gladde en ronde design zonder uitstekende elementen is het armatuur buitengewoon geschikt voor HACCP gecertificeerde ruimtes in de voedingsindustrie.



# SLIM EN FLEXIBEL IN ZEER UITEENLOPENDE TOEPASSINGEN

---

Een flexibel en intelligent systeem leent zich voor vele situaties. DATALUX.IQ is met zijn gladde, ronde design het perfecte systeem voor toepassingen in de voedingsindustrie. Ook in een moderne kantooromgeving komt het minimalistische design goed tot zijn recht. Het gesloten polycarbonaat armatuur is uitermate geschikt voor omgevingen met agressieve dampen zoals zwembaden of veehouderijen.



## FABRIEKSHALLEN

**Perfectie bereik je alleen op een prettige werkplek**

Ook in een assemblagehal moet het kleinste detail goed zichtbaar zijn. DATALUX.IQ is speciaal te configureren voor plekken waar fijn mechanisch werk verricht wordt. Als je streeft naar de meest efficiënte productie-omgeving, moet je de lichtomstandigheden creëren die dat mogelijk maken. Met de juiste combinatie van lenzen en lichtsterkte is alles mogelijk.



## DISTRIBUTIECENTRA

### Overzicht en rust in een dynamische omgeving

In de dynamiek van een distributiecentrum of warehouse is goede verlichting van doorslaggevend belang. Niet alleen voor een beter zicht op producten en personen, maar vooral vanwege het rustgevend effect van uniform licht zonder schaduwwerking. Dat is prettig voor werknemers en dus ook goed voor de productiviteit.

Wanneer DATALUX.IQ wordt uitgerust met een Narrow Beam lens wordt het licht geprojecteerd waar het nodig is, bijvoorbeeld tussen stellingen. Zelfs stellingen van 14 meter hoogte kunnen gelijkmatig worden aangelicht.



## PARKEERGARAGES

### Dag en nacht een veilig gevoel

Zelfs een parkeergarage kan open en veilig aanvoelen. Logischerwijs door donkere plekken te voorkomen en te zorgen voor een constante lichtverdeling. Door DATALUX.IQ te combineren met de Ultra Wide Beam lens, speciaal ontwikkeld voor parkeergarages, is het mogelijk om licht zeer breed te projecteren. Lichtlijnen kunnen daardoor verder uit elkaar worden geplaatst. Een aanzienlijke besparing is het gevolg. Met de integratie van bewegingssensoren en/of IP camera's van DATALUX.IQ zijn zowel de bezoekers als hun eigendommen veilig.

# DATLUX.IQ IN DE PRAKTIJK

## IN ALLE MARKTEN THUIS

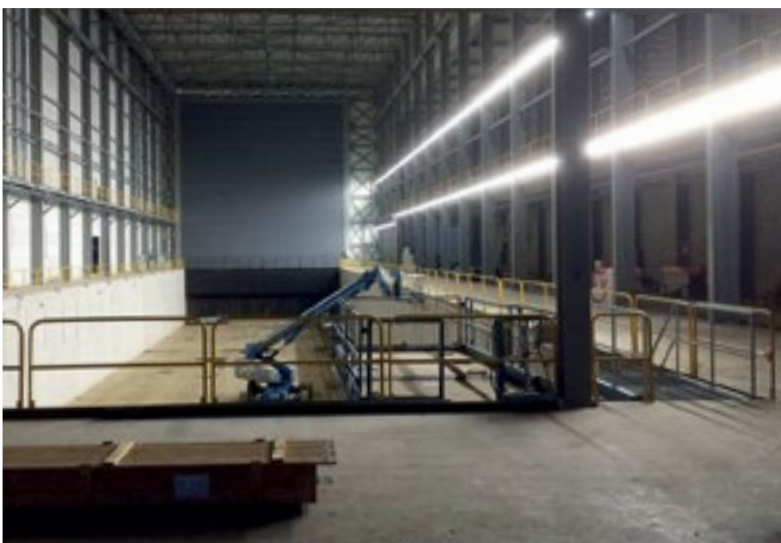
---

### VERLICHTING VAN (HOGE) PRODUCTIE- EN OPSLAGRUIMTES MET HOGE INTEGRATIE VAN FUNCTIONALITEITEN

Een productiehal vraagt om hoge lichtintensiteit. Een egale lichtdekking voorkomt hierbij schaduwvorming en geeft rust en overzicht. De DATLUX.IQ serie heeft door zijn uitgebreide armatuur- en lenzenopties een breed dekkend assortiment om in iedere situatie uit te blinken.

Zo kan een DATLUX.IQ lichtlijn uitgerust worden met IQ.TRONIC sensoren waarmee aanzienlijke energiebesparingen kunnen worden gerealiseerd. Met de Wifi modules creëer je eenvoudig een draadloos netwerk waarop heftruck scanners hun artikelinformatie naar de server versturen. Ook een audiosysteem dat voorziet in omroepfunctionaliteit en achtergrondmuziek behoren tot de mogelijkheden.

Voorheen waren dit aparte systemen die afzonderlijk geïnstalleerd werden met elk hun eigen draagsysteem. Deze systemen werden vaak door verschillende partijen en dus met verschillende stroom en datapunten vanuit de centrale technische installatie voorzien. Met DATLUX.IQ kunnen al deze systemen geïntegreerd worden in hetzelfde systeem! Dit bespaart niet alleen op tijd en kosten maar geeft visueel ook een mooi resultaat.





## KOUDEOPSLAG MET EXTREME OMSTANDIGHEDEN

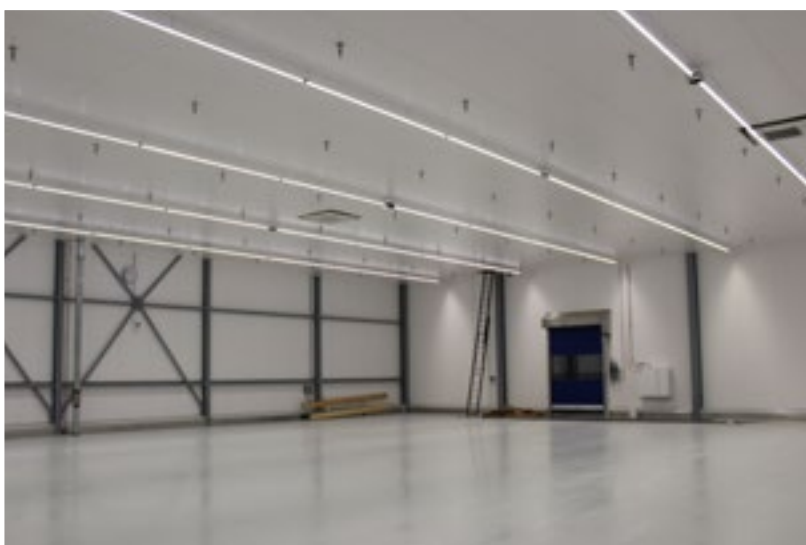
Verlichting is een belangrijke factor in een voorraadhal. Met de juiste lens realiseer je een verticale verlichtingssterkte waarbij niet alleen het pad verlicht is maar ook de goederen in de rekken of op pallets goed zichtbaar zijn. Deze lichtbeleving is vele malen prettiger.

De geschakelde DATALUX.IQ armaturen creëren een aaneengesloten lichtlijn met een constante lichtsterkte. Medewerkers ondervinden dus geen last meer van felle lichtpunten die het zicht verstoren. Dankzij de aaneengesloten lichtlijn is er geen hinder van schittering of het stroboscopisch effect dat vaak ervaren wordt bij tunnelverlichting.

## EEN GOED VERLICHTE WINKEL

Het DATALUX.IQ armatuur blinkt niet alleen uit binnen industriële toepassingen. Dankzij het veelzijdige en minimalistische karakter leent het armatuur zich perfect voor toepassing in winkels, kantoren, zwembaden en andere ruimtes waar tot voor kort puntverlichting werd gebruikt.

Met de verlichting wordt sfeer bepaald en kan het koopgedrag worden beïnvloed. De gewenste looproutes in een winkel kunnen met behulp van licht worden geaccentueerd. Ontwerpers hebben de keuze uit esthetisch verantwoorde bevestigingsmogelijkheden waardoor het DATALUX.IQ armatuur in vrijwel iedere omgeving een stijlvolle oplossing is.



# LUMINAID

## ILLUMINATING INDUSTRIES

---

Luminaid ontwikkelt en produceert innovatieve LED lichtoplossingen. Speciaal voor iedereen die ermee in aanraking komt: van de installateur en de inkoper tot aan de eindgebruiker. Installatiegemak, duurzaamheid en uitgebreide functionaliteit staan centraal bij onze lichtoplossingen. Luminaid denkt in mogelijkheden.



#### MADE IN EUROPE

Luminaid zoekt constant naar nieuwe innovaties. Daarbij kijken we graag verder dan het domein van verlichting en integreren we extra veiligheid, functionaliteit en functionaliteiten in onze producten. Luminaid heeft uitgebreide kennis en kunde in huis voor de ontwikkeling van zowel optische als elektrische eigenschappen van armaturen. Dit combineren we met diepgaande kennis van embedded software voor de aansturing en monitoring van licht. Behalve de ontwikkeling en de distributie van onze innovaties gebeurt ook de productie grotendeels in Europa. Dit stelt ons in staat om flexibel te configureren.

#### PRODUCT DEVELOPMENT

Naast de bestaande producten ontwikkelen we in nauwe samenwerking met onze klanten producten die aansluiten bij zeer specifieke eisen en wensen voor verlichtings-toepassingen. Ook uw organisatie helpen we graag met het bedenken en berekenen van uitgebreide lichtplannen, en het opstellen van heldere ROI berekeningen. Vanzelfsprekend dragen we ook zorg voor de complete productie, kwaliteits-testen en distributie.

#### INHOUSE PRODUCTIE

Het DATALUX.IQ systeem, wordt in Roosendaal geproduceerd. Zo springen we sneller in op de vraag van de klant en kunnen we eenvoudig proces en/of productverbeteringen door voeren. Waar de in het buitenland geproduceerde armaturen en systemen volledig uitontwikkelde producten betreffen, staat het DATALUX.IQ systeem aan de wieg van een compleet nieuwe productrange.

#### OPTIMAAL INNOVEREN

Doordat de productie van het DATALUX.IQ systeem op dezelfde locatie is gevestigd als ons R&D team kunnen aanpassingen en verbeteringen sneller worden doorgevoerd. Bij het opzetten van de eigen assemblage hal hebben we rekening gehouden met het opschalen van productie. De huidige capaciteit kan met bescheiden aanpassingen in no time worden verdubbeld, waardoor we in staat zijn om een groot gedeelte van de Europese markt te bedienen.



Voor meer informatie:

LUMINAID B.V.  
Belder 45  
4704 RK Roosendaal  
The Netherlands  
Tel: +31 88 888 6555  
[info@luminaid.eu](mailto:info@luminaid.eu)  
[www.luminaid.eu](http://www.luminaid.eu)